



VOORMA EN WALCH
sinds 1936
MAKELAARS IN HET GOOI

het team

Kortenhoef
Moleneind 71 wso2

VOORMA EN WALCH
sinds 1936
MAKELAARS IN HET GOOI

het team

Welkom!

Voorma en Walch Makelaars is al meer dan tachtig jaar dé makelaar in 't Gooi en heeft kantoren in Blaricum, Laren, Huizen, Bussum en Hilversum. In onze kantoren werken ervaren en gecertificeerde makelaars die onze klanten altijd op de juiste manier begeleiden met de aankoop, (stille) verkoop, nieuwbouw, taxatie en verhuur van woningen, appartementen en bedrijven. Voorma en Walch Makelaars is aangesloten bij de NVM zodat je altijd weet dat je te maken hebt met een kwaliteitsmakelaar.

Voor vragen over deze woning kunt u terecht bij makelaar:



Het Team

035 - 539 90 88

WELKOM

Wordt dit uw **DROOMWONING?**

**Moleneind 71 ws02
Kortenhoef**

Kenmerken

- Soort woning: Woonboot
- Bouwvorm: Bestaande bouw
- Aantal kamers: 4 (3 slaapkamers)
- Bouwjaar: 2008

- Woonoppervlakte: 141 m²
- Inhoud: 400 m³
- Perceeloppervlakte: 2995 m²
- Isolatie: Dakisolatie, muurisolatie, vloerisolatie, volledig geïsoleerd

- Garage: Geen garage
- Tuin: circa 3.000 m²

- Oplevering: In overleg









Omschrijving

AANGEBODEN INCLUSIEF MEUBILAIR (ONTWORPEN DOOR BINNENHUISARCHITECT)

Uniek wonen en recreëren aan het water, midden in de natuur, zonder directe burens, een turn-key watervilla onder architectuur, met eigen grond en direct uitzicht over de plas.

Deze bijzondere woonark (ca. 140 m² woonoppervlak) ligt op ca. 3.000 m² eigen grond aan de recreatieplas De Wijde Blik (Natura 2000). De watervilla is ontworpen door Kolthuis, specialist in architectonische waterwoningen. Door de royale glaspartijen sta je van 's ochtends vroeg tot laat in de avond in direct contact met het water, het riet en de wisselende lichtval, een zeldzame combinatie van privacy, ruimte en natuur op 15 autominuten van Amsterdam.

Interieur én tuin zijn ontworpen door Studio Asker, in een ingetogen Scandinavisch-Japandi palet van warm hout, natuursteen en natuurlijke stoffen. Het resultaat is een woning die internationaal werd opgemerkt: de watervilla verscheen in Scandinavian Living en op de cover van Japandi Living van Laila Rietbergen & Joost van der Krieken.

De locatie is ideaal voor natuur- en watersportliefhebbers, en biedt tegelijk volop ruimte voor kinderen en huisdieren. In de zomer barbecue je of bak je zelf pizza's buiten in de avondzon, geniet je van de tuin en kijk je naar rondzwemmende zwanen, futen en ijsvogels. Vanaf de eigen aanlegplaats verken je per boot de verborgen strandjes van het Wijde Blik, of vaar je naar Vreeland, Loosdrecht of Nederhorst den Berg voor een lunch. In de winter wordt er regelmatig geschaatst in de omgeving, worden vosjes in de sneeuw gespot en kijk je vanachter de grote ramen, met brandende houtkachel, uit over een spiegelglad landschap.

Ligging

Op de grens van Loosdrecht en Kortenhoef. Albert Heijn en diverse horecagelegenheden op ca. 5 minuten fietsen. Amsterdam bereik je in ca. 15 minuten met de auto (of ca. 2 uur per boot), Hilversum in 5 minuten, Utrecht in ca. 20 minuten. Schiphol ligt op ca. 25 autominuten.

Indeling

Begane grond

Via een ruime schuifpui betreed je de lichte, open leefruimte. Aan de rechterzijde een kastenwand/garderobe met bergruimte. De woonkamer met zit- en eethoek loopt naadloos over in een moderne keuken met veel inbouwkasten en hoogwaardige apparatuur, waaronder een Quooker, Miele combi-stoomoven en koel-vriescombinatie.

De woonkamer is voorzien van een Focus design houtkachel en biedt door het royale gebruik van glas een uniek, direct uitzicht over de plas. Natuurlijke materialen, een warm houten plafond, een ingetogen palet en doorlopende vloer, versterken het gevoel van rust en ruimte.

Benedenverdieping

Via de overloop bereik je drie slaapkamers, waaronder een master bedroom met praktische inbouwkasten en een bureau. De twee overige slaapkamers zijn uitstekend geschikt als kinder-, logeer- of werkkamer en beschikken eveneens over vaste kasten, een hoog afwerkingsniveau en ruim voldoende opbergruimte.

De badkamer is compleet uitgevoerd met ligbad, inloopdouche en wastafelmeubel. Op deze verdieping bevinden zich tevens een washok, technische ruimte en een separaat toilet.

Buitenruimte en perceel

Op het perceel van ca. 3.000 m² is een fraaie, onder architectuur aangelegde tuin gerealiseerd met volwassen beplanting, siergrassen en een eigen bosje, een groene buffer die zorgt voor volledige privacy. Een houten steiger langs het water nodigt uit tot zwemmen of een duik vanaf de kant, en voor de kinderen is er een trampoline en een eigen vissteiger.

Bijzonderheden

Verder op het perceel:

- Ruim (eventueel overdekt) terras grenzend aan het water;
- Buitendouche in wandbekleding van verticale houten latten;
- Bijgebouw met toilet en bergruimte;
- Voorbereiding voor een jacuzzi;
- Eigen aanlegplaats voor een boot, vaar direct de Loosdrechtse Plassen op;
- Twee eigen parkeerplaatsen op het afgesloten parkeerterrein van de VvE.

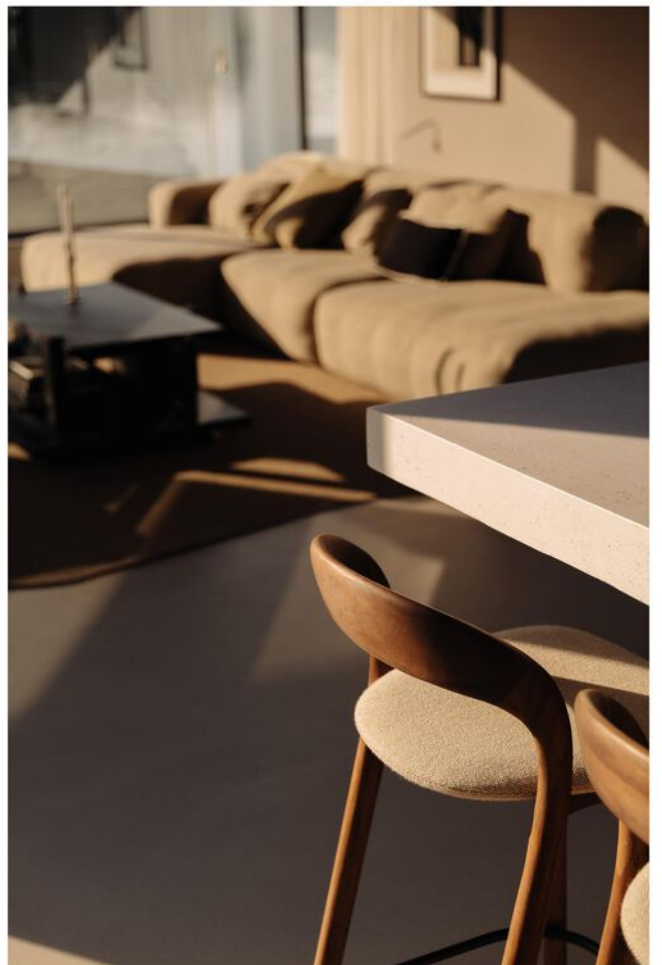
Bijzonderheden

- Bouwjaar 2008, in 2022 volledig gerenoveerd en geïsoleerd;
- Energielabel A++;
- Gasloos, warmtepomp en 14 zonnepanelen;
- 5 airco's verdeeld over de woning;
- Domoticasysteem;
- Permanente woonvergunning;
- Perceel van ca. 3.000 m² met veel mogelijkheden;
- Gunstig gelegen t.o.v. Amsterdam, Hilversum, Utrecht en Schiphol;
- Alle faciliteiten op fietsafstand;
- Parkeren op eigen parkeerterrein (VvE);
- Architectuur watervilla: Kolthuis;
- Interieur en tuin: Studio Asker;
- Wordt aangeboden inclusief meubilair;
- Gepubliceerd in Scandinavian Living en in het boek Japandi Living (Laila Rietbergen & Joost van der Krieken);
- Optioneel: sloep ter overname.

Kortom: een zeldzame kans om te wonen in een turn-key watervilla met de rust en privacy van een vakantiehuis, op korte afstand van de stad.







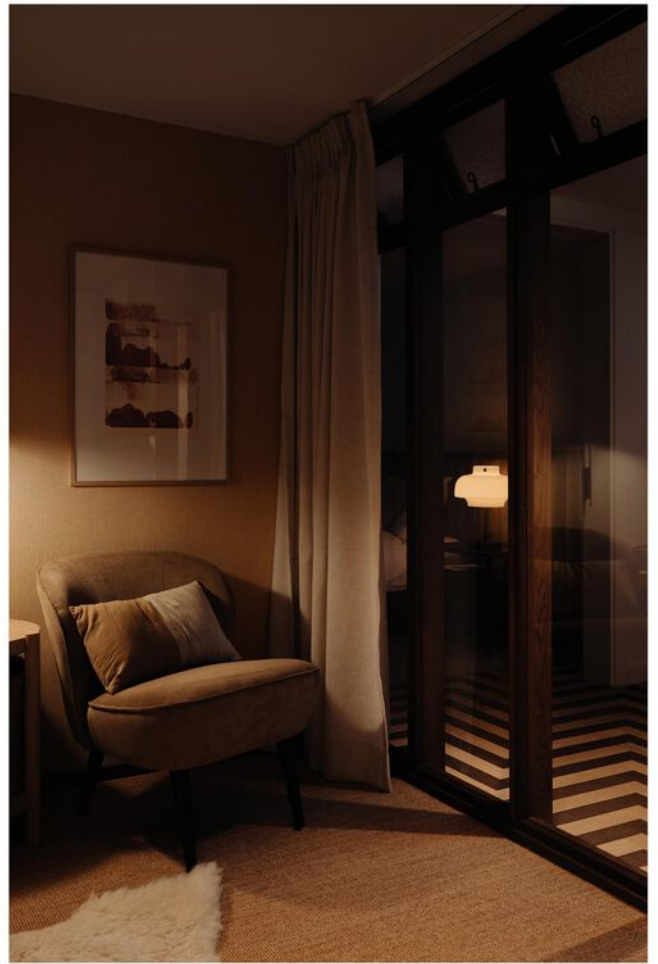








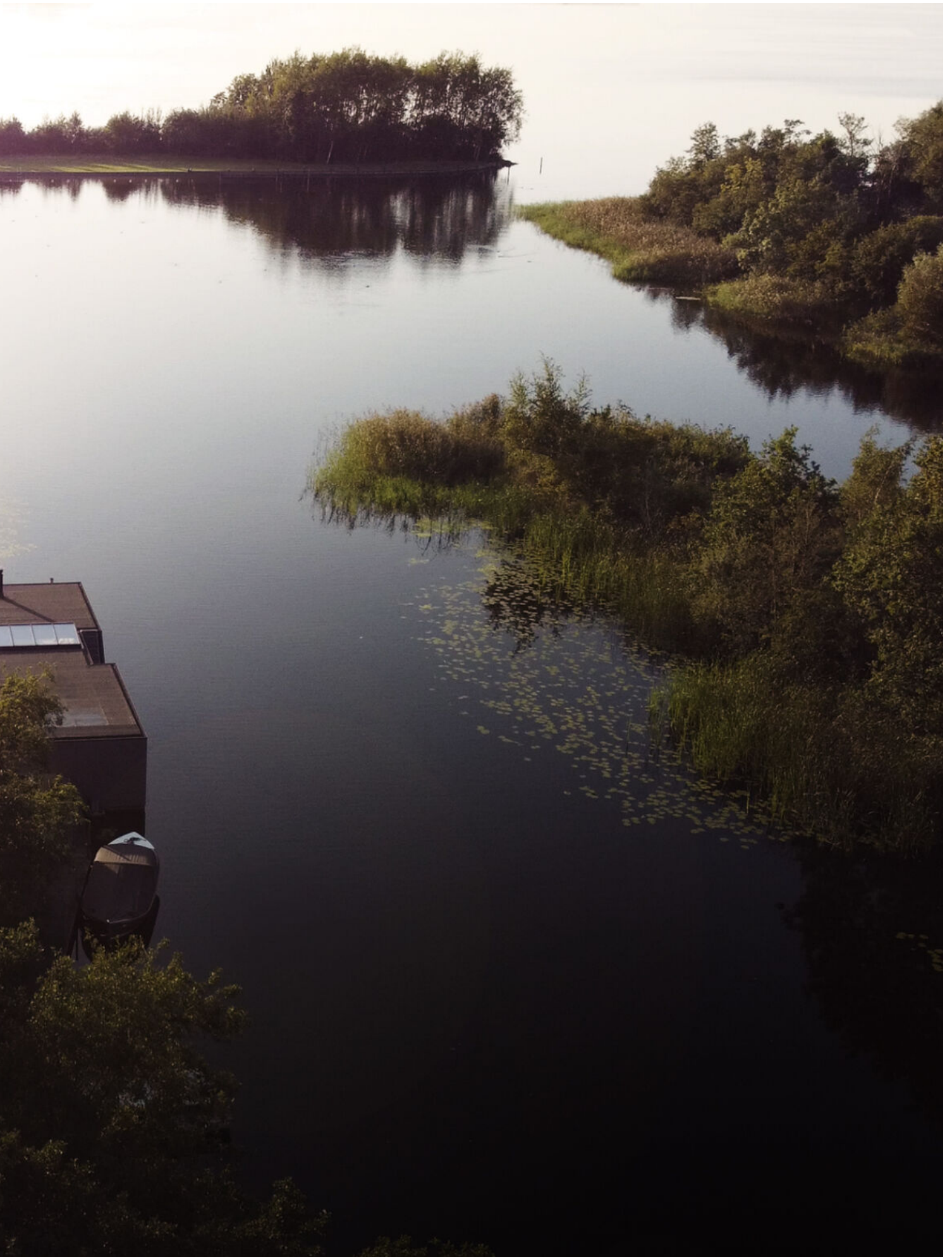






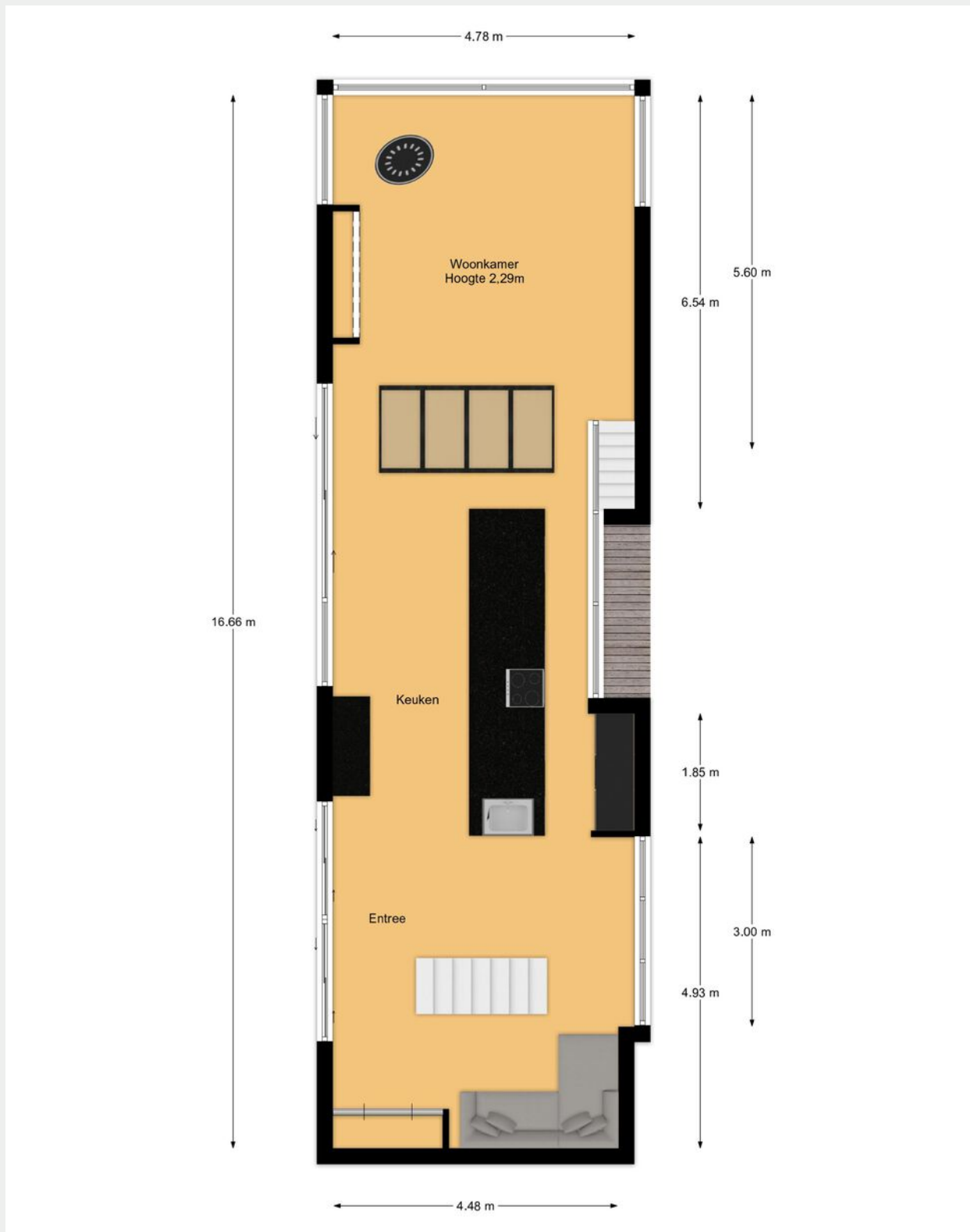




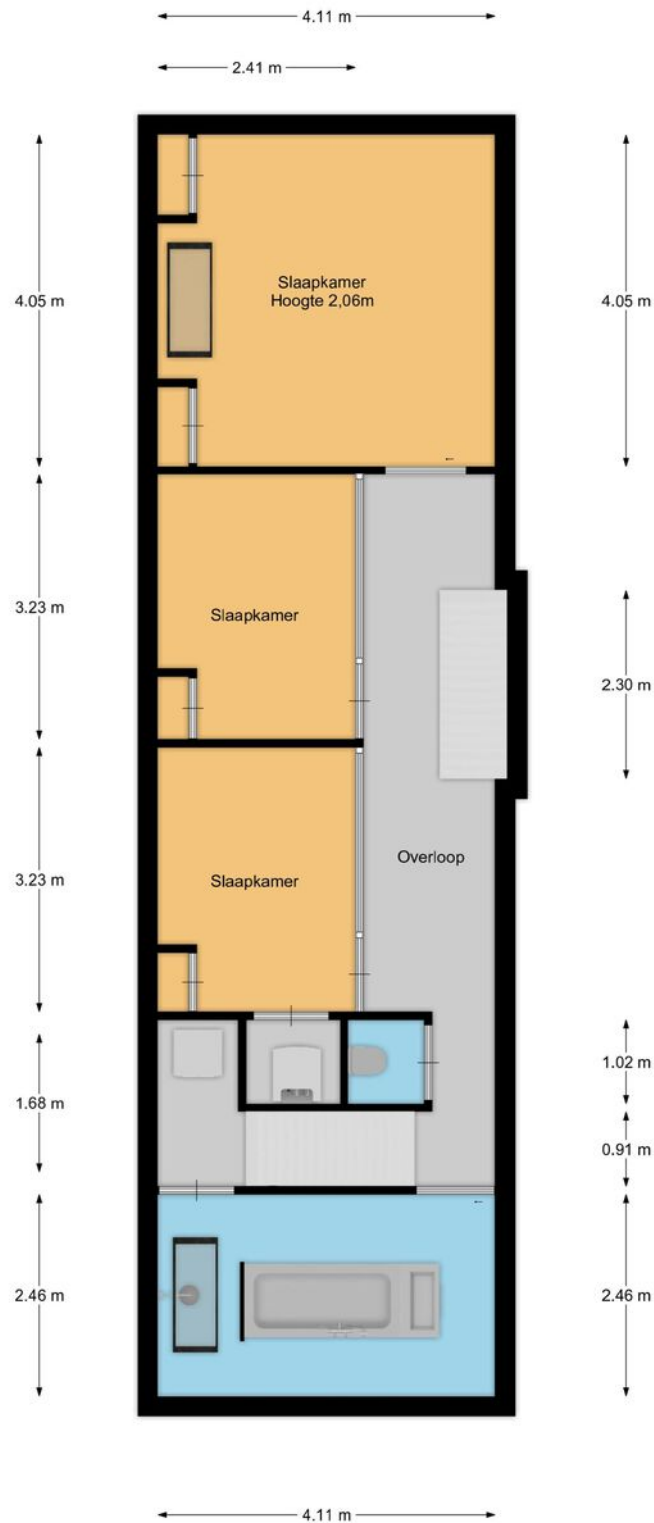




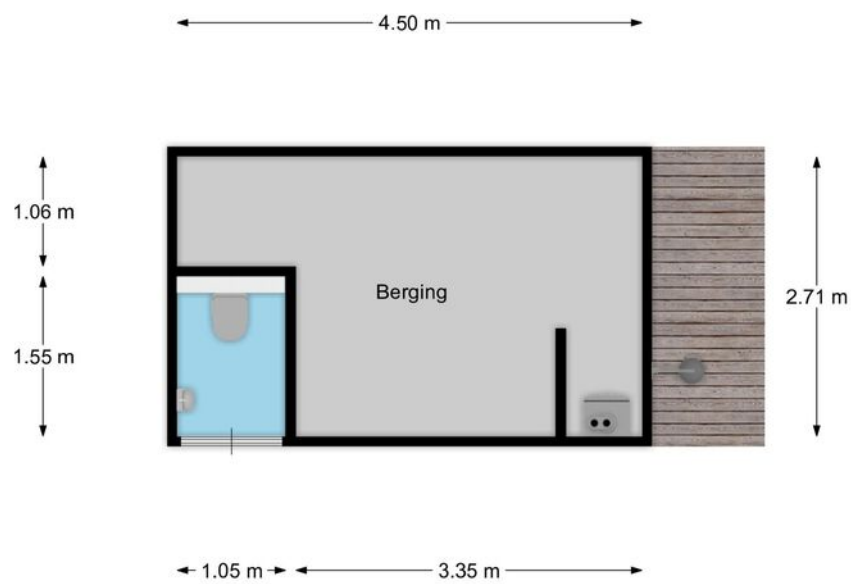
Plattegrond



Plattegrond souterrain



Plattegrond berging

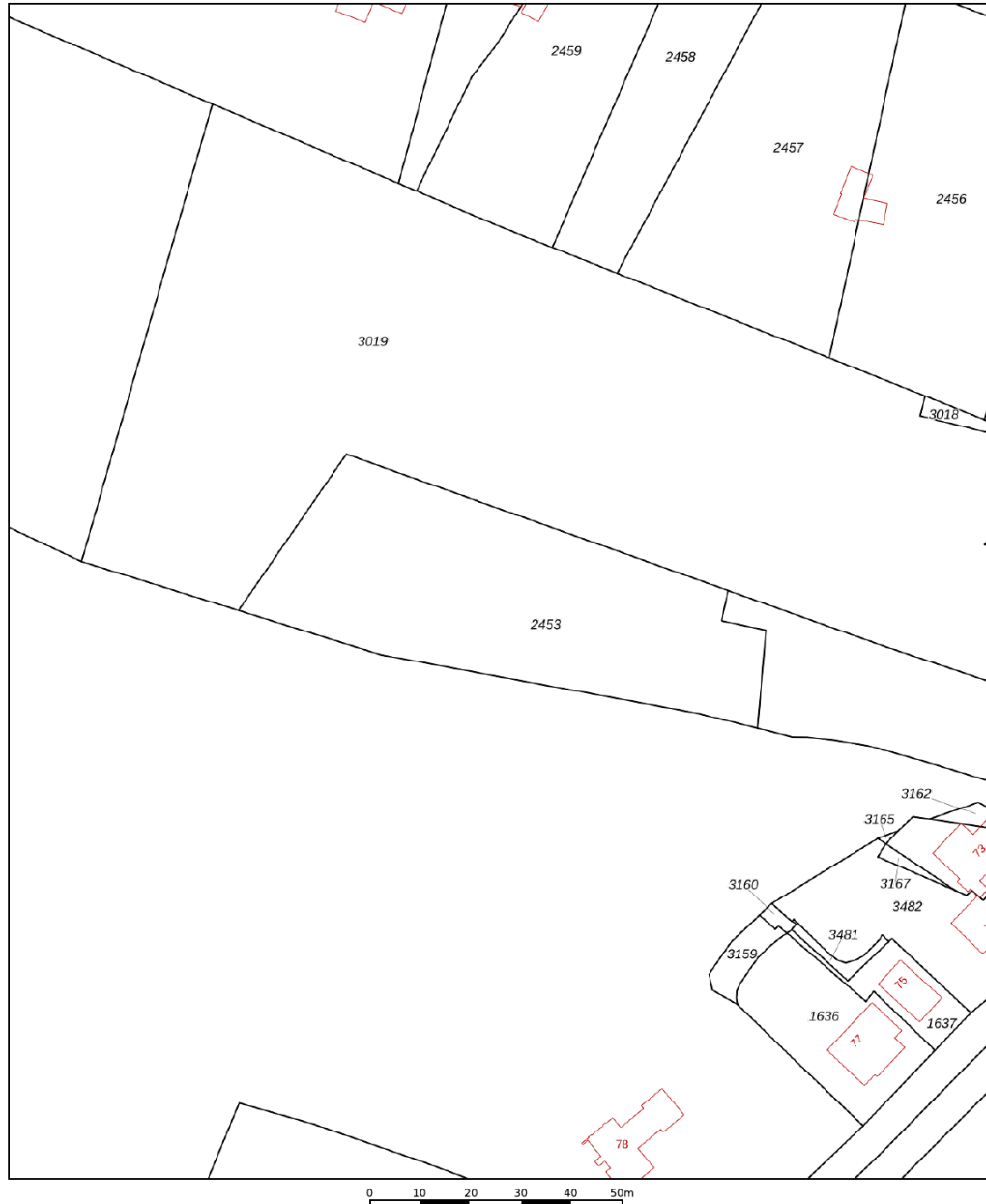



Moleneind 71 wso2

Kadastrale kaart

Kadastrale kaart

Uw referentie: Moleneind // SL

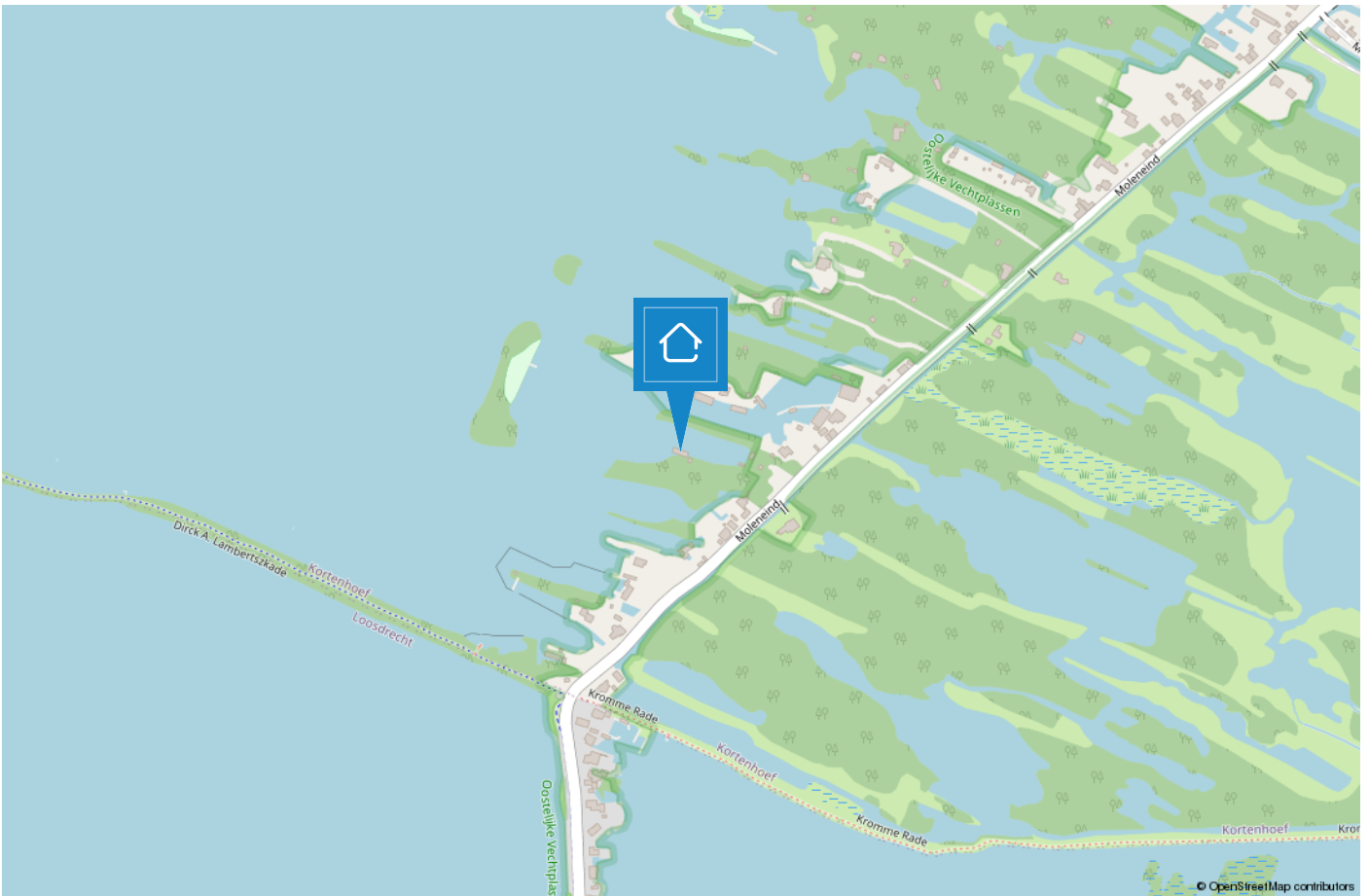


<p>12345 25</p> <p>Deze kaart is noordgericht</p> <p>Perceelnummer</p> <p>Huisnummer</p> <p>Vastgestelde kadastrale grens</p> <p>Voorlopige kadastrale grens</p> <p>Administratieve kadastrale grens</p> <p>Bebouwing</p>	<p>Schaal 1: 1000</p> <p>Kadastrale gemeente 's-Graveland</p> <p>Sectie B</p> <p>Perceel 2453</p>	<p>kadaster</p> 
--	---	--

Voor een eensluidend uittreksel, geleverd op 23 september 2025
 De bewaarder van het kadaster en de openbare registers
 Aan dit uittreksel kunnen geen betrouwbare maten worden ontleend.
 De Dienst voor het kadaster en de openbare registers behoudt zich de intellectuele
 eigendomsrechten voor, waaronder het auteursrecht en het databankenrecht.

LOCATIE

Woont u binnenkort op deze locatie?



Het team



“Geluk zit ‘m in vele dingen en prettig wonen hoort daar bij.” Wonen kan bijdragen aan uw welbevinden. Of het nu een klein of een groot huis is, het moet passen, ook financieel.

De aanschaf van een eigen huis is doorgaans de grootste uitgave van uw leven. Wonen is maatwerk en daarom willen wij u bij Voorma en Walch graag persoonlijk spreken vóór wij voor u aan de slag gaan. Wij denken en voelen graag met u mee. In plaats van telefonisch het lijstje met uw woonwensen door te nemen, willen wij echt weten wie u bent en welke woning bij u past. Bovendien hebben wij veel woningen in de ‘stille’ verkoop waarover wij u kunnen informeren.

U bent van harte welkom bij ons op kantoor aan de 's-Gravelandseweg 27 te Hilversum om ons team te ontmoeten.

“Wij denken en voelen graag met u mee.”



Kleis

Partner en kantoordirecteur Kleis Kooistra (1980) MScRE is sinds 2001 werkzaam als Register Makelaar & Register Taxateur in het Gooi. Het Gooi is zijn werkgebied en met name Hilversum, Bussum, Naarden en ook Wijdemeren beschouwd hij tot zijn expertisegebied. Kennis, veel ervaring en een groot (lokaal) netwerk zijn de 'added values' van Kleis.



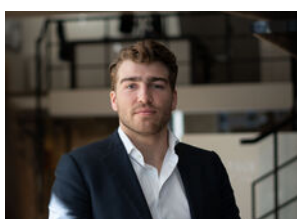
Tiffany

Met al ruim 15 jaar ervaring in de Makelaardij is Tiffany een bekende in het vakgebied. Als Register Makelaar/Register Taxateur kan zij u helpen met zowel de verkoop, aankoop en taxaties van uw huidige of toekomstige woning. Tiffany is een enthousiaste, meedenkende en zeer gedreven makelaar die haar cliënten voorop stelt.



Nicolette

Nicolette is sinds 2018 in dienst bij Voorma en Walch. Zij heeft haar ervaring opgedaan bij verschillende vestigingen binnen Voorma en Walch. Sinds maart 2025 is zij Office Manager van kantoor Hilversum. Voor onze klanten is zij het eerste aanspreekpunt, daarnaast biedt zij ondersteuning aan het makelaarsteam en is de duizendpoot binnen onze vestiging.



Stijn

Stijn is een jonge, frisse makelaar met een passie voor vastgoed en een eigentijdse aanpak. Als NVM Makelaar zet hij zich vol enthousiasme in om kopers en verkopers te begeleiden met eerlijk advies en persoonlijke service. Betrouwbaar, energiek en altijd op de hoogte van de nieuwste marktontwikkelingen!

Voorma en Walch kan u ontzorgen tijdens het (aan)koopproces van een woning



Stap 1: Bezichtigingen

Wij horen graag van u wat u van de bezichtiging vond.



Stap 2: Bieden

Bij het uitbrengen van een schriftelijk bod kunt u de volgende zaken meenemen in het biedingsproces:

- Datum van transport / sleuteloverdracht
- Overname van roerende zaken
- Ontbindende voorwaarden (financiering, voorbehoud bouwkundige keuring, asbest clause, etc)



Stap 3: Koopovereenkomst

- Notariskeuze is aan de koper (tenzij anders is vermeld)
- Na ondertekening van de koopovereenkomst heeft de koper 3 (werk)dagen bedenktijd
- De koopovereenkomst kan op verzoek van de koper worden ingeschreven in het Kadaster (voor rekening van de koper)
- Taxatie: eventueel benodigd voor de financiering van de woning
- Bouwkundige keuring: inplannen indien gewenst



Stap 4: Oplevering woning

- Allereerst vindt er een inspectie in de woning plaats
- Daarna gaat u naar de notaris om de leveringsakte (en eventueel hypotheekakte) te tekenen. Daarna worden deze aktes door de notaris ingeschreven in het Kadaster
- Sleuteloverdacht
- U bent eigenaar van de woning

VOORMA EN WALCH
sinds 1936
MAKELAARS IN HET GOOI

het team

Bel of stuur een email voor een afspraak
of kom langs bij een van onze vestigingen.

Bussum

Huizerweg 124
1402 AK Bussum
Tel: 035 - 760 75 55

Laren

Brink 34
1251 KW Laren
Tel: 035 - 539 90 80

Hilversum

's-Gravelandseweg 27
1211 BN Hilversum
Tel.: 035-539 90 88

Blaricum

Torenlaan 12d
1261 GD Blaricum
Tel: 035 - 531 53 00

Huizen

Ceintuurbaan 22
1271 BJ Huizen
Tel: 035 - 525 31 35

Ibiza (ES)

Landgoed Can Blaiet, San Rafael
22090 Ibiza
Tel.: 06-53313602