

VOORMA EN WALCH
sinds 1936
MAKELAARS IN HET GOOI

het team



Hilversum
Mozartlaan 16

VOORMA EN WALCH
sinds 1936
MAKELAARS IN HET GOOI

het team

Welkom!

Voorma en Walch Makelaars is al meer dan tachtig jaar dé makelaar in 't Gooi en heeft kantoren in Blaricum, Laren, Huizen, Bussum, Hilversum en Naarden Vesting. In onze kantoren werken ervaren en gecertificeerde makelaars die onze klanten altijd op de juiste manier begeleiden met de aankoop, (stille) verkoop, nieuwbouw, taxatie en verhuur van woningen, appartementen en bedrijven. Voorma en Walch Makelaars is aangesloten bij de NVM zodat je altijd weet dat je te maken hebt met een kwaliteitsmakelaar.

Voor vragen over deze woning kunt u terecht bij makelaar:



Kleis Kooistra

06 - 22 45 05 87

035 - 760 75 55

WELKOM



Wordt dit uw droomwoning?

Mozartlaan 16 Hilversum

Kenmerken

- Soort woning: Landhuis
- Aantal kamers: 11 (5 slaapkamers)
- Bouwjaar: 1910
- Woonoppervlakte: 367 m²
- Inhoud: 1337 m³
- Perceeloppervlakte: 2029 m²
- Isolatie: Dakisolatie
- Garage: Vrijstaand hout
- Tuin: 1500 m²
- Oplevering: In overleg

Omschrijving en indeling

Exclusief Wonen in de Sfeervolle Villawijk Trompenberg

Een magnifiek landhuis "THE MANSION" op een prachtig besloten perceel midden tussen het groen.

Ontdek de pracht van een magnifiek licht landhuis, verscholen in het weelderige groen van villawijk Trompenberg. Het perceel en het landhuis zijn perfect op de zon gelegen waarmee u – ondanks de beslotenheid van de bomen daaromheen- te allen tijde licht en vrijheid ervaart. Dit royale vrijstaande authentieke landhuis, gebouwd onder architectuur van C. de Groot in 1910, ademt historie en elegantie. De woning, gelegen in een beschermd stadsgezicht, is doordrenkt met originele elementen die de tijdloze charme en klasse benadrukken. Het geheel is zeer logisch ingedeeld waardoor alle ruimtes groot aanvoelen, maar toch intiem blijven.

De strategische locatie aan een met bomen omzoomde laan weerspiegelt de exclusiviteit van dit huis, terwijl het royale perceel van 2029 m² een oase van rust en privacy creëert. Het landhuis ligt aan alle kanten vrij. De villa is ontworpen met het oog op optimaal woongenot, waarbij de tuingerichte kamers perfect gepositioneerd zijn om te genieten van de zon en het uitzicht op het naastgelegen groene perceel op het Zuiden met "Groen"-bestemming.

De warme uitstraling van dit karaktervolle huis wordt versterkt door de omgeving. De villa wordt omringd door groen en biedt een harmonieus samenspel van binnen- en buitenleven. Of u nu ontspant in de serre/tuinkamer met veranda, dineert in de eetkamer of tot rust komt in de woonkamer met open haard, overal voelt u de allure en het comfort.

Met maar liefst zes slaapkamers, drie badkamers, fitnessruimte en twee balkons, biedt dit landhuis ruimte aan het hele gezin en meer. De mogelijkheden zijn legio, met een centrale hal, werkkamer, woonkeuken, bijkeuken, en zelfs een wijnkelder voor de liefhebbers. De tuin, die zich uitstrekt over circa 1500 m², nodigt uit tot ontdekking en ontspanning.

Het landhuis vormt een unieke kans om uw wensen te realiseren. De zolderverdieping biedt de mogelijkheid voor twee extra slaapkamers en een badkamer, perfect voor een au pair of kantoor aan huis of een separaat appartement. Het bestemmingsplan ondersteunt de ontwikkeling van aan- en bijgebouwen (ca. 50 m²) en kantoorruimte aan huis, waardoor de villa zich aanpast aan moderne maatstaven. Het landhuis is geen monument.

De ligging is eveneens een pluspunt. Het centrum met al haar voorzieningen (Vue bioscoop, treinverbinding naar Amsterdam en Utrecht, 2x per week een uitgebreide markt, goede horeca) is binnen 5 minuten bereikbaar met de fiets. Het landhuis is gelegen op loopafstand van het Spanderswoud en het Corversbos. Scholen, winkels en diverse sportfaciliteiten, zoals tennis, hockey, voetbal en golf, bevinden zich in de nabijheid. De Gooise heidegebieden en de Loosdrechts Plassen liggen op fietsafstand waardoor dit landhuis niet alleen een thuis is, maar ook een uitvalsbasis voor buitengewoon buitenleven. Diverse scholen, waaronder de Godelindeschool, zijn eveneens op fietsafstand gelegen.

Kortom, dit stijlvolle landhuis is een zeldzame kans om te genieten van comfort, geschiedenis en een optimale levensstijl in de prachtige omgeving van Trompenberg.

Wij nodigen u van harte uit dit prachtige landhuis te komen bekijken tijdens een uitgebreide rondleiding.

English text

Exclusive Living in the Charming Trompenberg Villa District

A magnificent country house named "THE MANSION" on a beautifully secluded plot surrounded by greenery.

Discover the splendor of a magnificent light-filled country house, hidden amidst the lush greenery of the Trompenberg villa district. The plot and the country house are perfectly positioned to capture the sun's rays, ensuring that you always experience light and freedom despite the sheltering trees around. This spacious detached authentic country house, designed by architect C. de Groot in 1910, exudes history and elegance. Situated in a protected urban landscape, the house retains original elements that emphasize its timeless charm and class. The layout is highly logical, making all rooms feel spacious yet retaining an intimate atmosphere.

The strategic location on a tree-lined avenue reflects the exclusivity of this house, while the generous 2029 m² plot creates an oasis of tranquility and privacy. The country house stands free on all sides. The villa is designed with optimal living comfort in mind, with the garden-facing rooms perfectly positioned to enjoy the sun and the view of the adjacent green plot to the south with a "Green" designation.

The warm ambiance of this characterful house is enhanced by the surroundings. The villa is surrounded by greenery, offering a harmonious interplay between indoor and outdoor living. Whether you're relaxing in the conservatory/garden room with a veranda, dining in the dining room, or unwinding in the living room with a fireplace, you'll feel the allure and comfort throughout.

With a total of six bedrooms, three bathrooms, a fitness room, and two balconies, this country house accommodates the entire family and more. The possibilities are numerous, including a central hall, study, kitchen-diner, utility room, and even a wine cellar for enthusiasts. The garden, spanning approximately 1500 m², invites exploration and relaxation.

The country house presents a unique opportunity to fulfill your desires. The attic floor offers space for two additional bedrooms and a bathroom, perfect for an au pair, a home office, or a separate apartment. The zoning plan supports the development of annexes and outbuildings (approx. 50 m²) and home office space, adapting the villa to modern standards. The country house is not a listed monument.

The location is also a plus. The city center with all its amenities (Vue cinema, train connections to Amsterdam and Utrecht, an extensive market twice a week, good restaurants) is reachable within 5 minutes by bike. The country house is within walking distance of the Spanderswoud and Corversbos. Schools, shops, and various sports facilities like tennis, hockey, soccer, and golf are nearby. The heathlands of the Gooi region and the Loosdrecht Plassen lakes are within cycling distance, making this country house not only a home but also a base for an extraordinary outdoor lifestyle. Several schools, including the Godelinde School, are also within cycling distance.

In short, this stylish country house offers a rare opportunity to enjoy comfort, history, and an optimal lifestyle in the beautiful surroundings of Trompenberg.

We warmly invite you to come and view this beautiful country house during an extensive tour.





















De woning, gelegen op een prachtig besloten perceel.

Plattegrond

Begane grond



De plattegronden zijn geproduceerd voor promotionele doeleinden en ter indicatie.
Aan de plattegronden kunnen geen rechten worden ontleend.
© www.objectenoo.nl

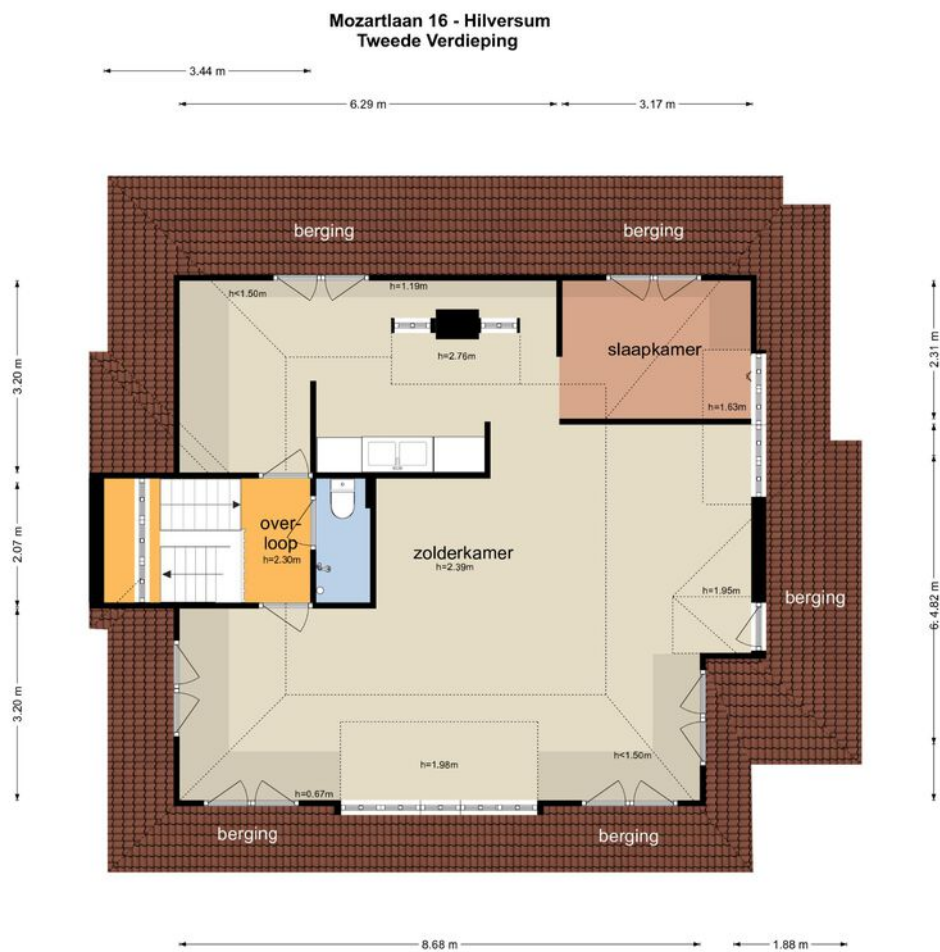
Plattegrond

Eerste verdieping



De plattegronden zijn geproduceerd voor promotionele doeleinden en ter indicatie.
Aan de plattegronden kunnen geen rechten worden ontleend.
© www.objectenoo.nl

Plattegrond Tweede verdieping



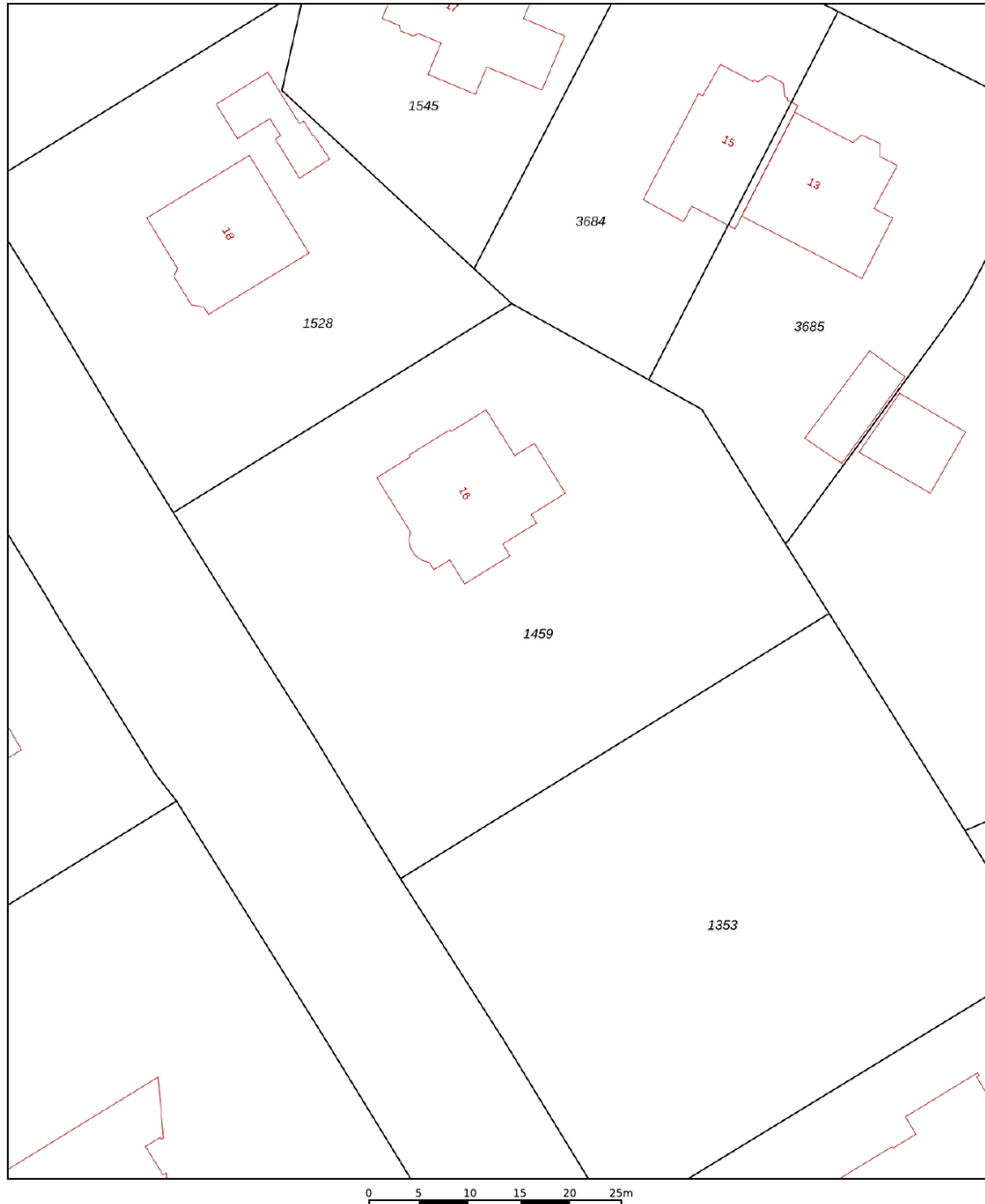
De plattegronden zijn geproduceerd voor promotionele doeleinden en ter indicatie.
Aan de plattegronden kunnen geen rechten worden ontleend.
© www.objectenco.nl

Mozartlaan 16

Kadastrale kaart

Kadastrale kaart


Uw referentie: TB/TS



12345 25	Deze kaart is noordgericht Perceelnummer Huisnummer	Schaal 1: 500	
	Vastgestelde kadastrale grens	Kadastrale gemeente	Hilversum
	Voorlopige kadastrale grens	Sectie	C
	Administratieve kadastrale grens	Perceel	1459
	Bebouwing		

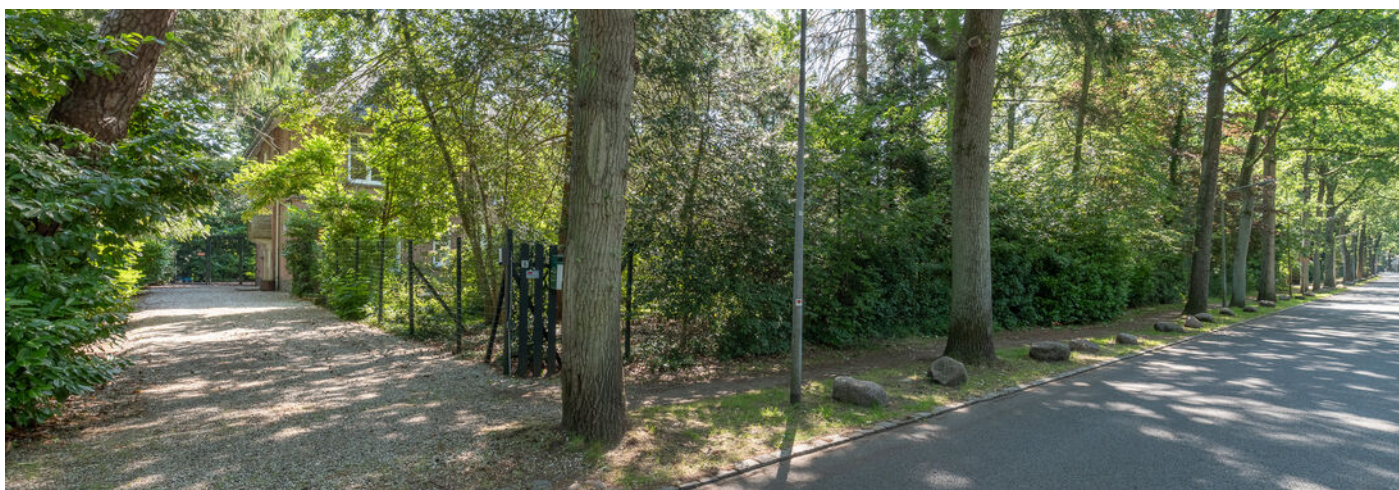
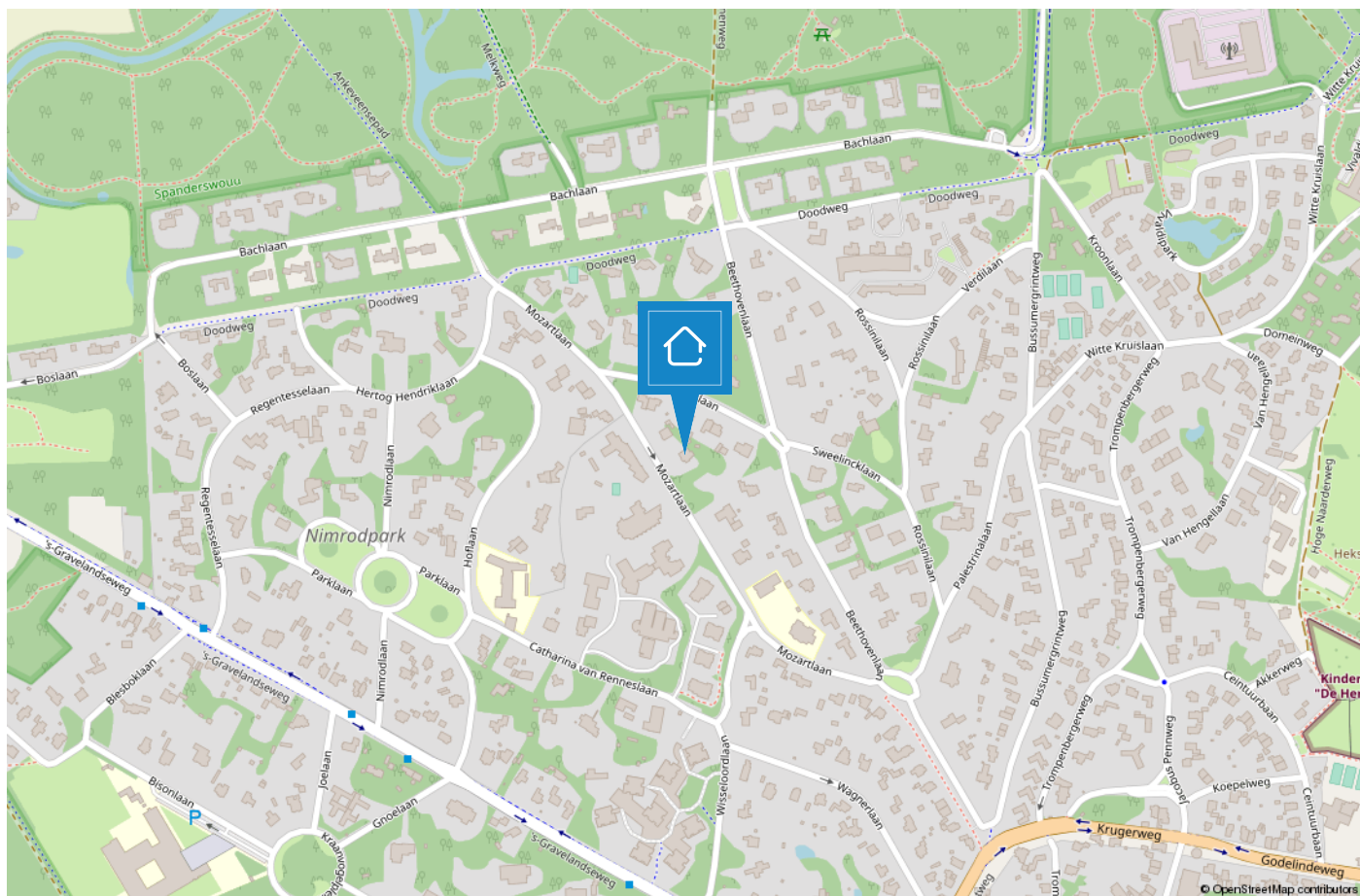
Voor een eensluidend uittreksel, geleverd op 6 februari 2023
De bewaarder van het kadaster en de openbare registers

Aan dit uittreksel kunnen geen betrouwbare maten worden ontleend.
De Dienst voor het kadaster en de openbare registers behoudt zich de intellectuele
eigendomsrechten voor, waaronder het auteursrecht en het databankenrecht.



LOCATIE

Woont u binnenkort
op deze locatie?



HILVERSUM

Mediastad omringd door groen

Hilversum is een bruisende stad in het groen en wordt vaak aangeduid als “Mediastad” door de vele mediabedrijven en het mediapark dat zich huisvest in deze gemeente. Daarnaast is Hilversum de grootste plaats van het Gooi.



De diversiteit is enorm. Zo beschikt Hilversum over een groot centrum met veel horeca en winkelmogelijkheden, kleinschalige winkelgebieden zoals de ‘Gijsbrecht van Amstelstraat’ en zijn de Loosdrechtse Plassen op steenworp afstand. Hilversum is omgeven door bos en heide en biedt hierdoor diverse wandelmogelijkheden..

De gemeente duidt zichzelf aan als 'tuinstad' vanwege de groene omgeving maar geeft wel het gevoel van een “stad” door o.a. het bruisende centrum. Hilversum is een geliefde plek om te wonen door de diverse villawijken, de centrale ligging in Nederland, meerdere NS stations en vele basis- en middelbare (internationale) scholen.



TEAM BUSSUM

“Geluk zit ‘m in vele dingen en prettig wonen hoort daar bij.” Wonen kan bijdragen aan uw welbevinden. Of het nu een klein of een groot huis is, het moet passen, ook financieel.

De aanschaf van een eigen huis is doorgaans de grootste uitgave van uw leven. Wonen is maatwerk en daarom willen wij u bij Voorma en Walch graag persoonlijk spreken vóór wij voor u aan de slag gaan. Wij denken en voelen graag met u mee. In plaats van telefonisch het lijstje met uw woonwensen door te nemen, willen wij echt weten wie u bent en welke woning bij u past. Bovendien hebben wij veel woningen in de ‘stille’ verkoop waarover wij u kunnen informeren. U bent van harte welkom bij ons op kantoor aan de Huizerweg 124 te Bussum om ons team te ontmoeten.

“Wij denken en voelen graag met u mee.”



Kleis

Partner en kantoordirecteur Kleis Kooistra (1980) MScRE is sinds 2001 werkzaam als Register Makelaar & Register Taxateur in het Gooi. Het Gooi is zijn werkgebied en met name Hilversum, Bussum, Naarden en ook Wijdmeren beschouwd hij tot zijn expertisegebied. Kennis, veel ervaring en een groot (lokaal) netwerk zijn de 'added values' van Kleis.



Garbrand

Garbrand Voorma en Jacques Walch hebben in 1983 dit prachtige bedrijf opgestart en uitgebouwd tot wat het nu is, een prachtig bedrijf met inmiddels 6 fillialen! Garbrand is onze rots in de branding als het gaat om taxaties. Garbrand taxeert al sinds jaar en dag met veel plezier en kennis de meest uiteenlopende objecten.



Marie-Louise

Marie-Louise werkt al vele jaren met passie en veel enthousiasme als Register Makelaar / Register Taxateur. Ze staat voor professioneel advies, persoonlijke aanpak, integriteit en optimale service. Ze is getrouwd en heeft 3 kids en woont al meer dan 20 jaar met veel plezier in "Het Gooi".



Nicolette

Nicolette is sinds 2018 in dienst bij Voorma en Walch. Zij heeft haar ervaring opgedaan bij verschillende vestigingen binnen Voorma en Walch. Sinds eind 2020 is zij Office Manager van kantoor Bussum. Voor onze klanten is zij het eerste aanspreekpunt, daarnaast biedt zij ondersteuning aan het makelaarsteam en is de duizendpoot binnen onze vestiging.



Carolien

Carolien is een gedreven Kandidaat Register Makelaar Taxateur. Met haar snelle Mini Cooper is zij haar concurrenten altijd een stap voor. Door haar commerciële achtergrond is zij zeer actief bij de aan- en verkoop van woningen. En doordat zij geboren en getogen in het Gooi is, is haar netwerk groot en kent ze de omgeving zeer goed.

Voorma en Walch kan u ontzorgen tijdens het (aan)koopproces van een woning



Stap 1: Bezichtigingen

Wij horen graag van u wat u van de bezichtiging vond.



Stap 2: Bieden

Bij het uitbrengen van een schriftelijk bod kunt u de volgende zaken meenemen in het biedingsproces:

- Datum van transport / sleuteloverdracht
- Overname van roerende zaken
- Ontbindende voorwaarden (financiering, voorbehoud bouwkundige keuring, asbest clause, etc)



Stap 3: Koopovereenkomst

- Notariskeuze is aan de koper (tenzij anders is vermeld)
- Na ondertekening van de koopovereenkomst heeft de koper 3 (werk)dagen bedenktijd
- De koopovereenkomst kan op verzoek van de koper worden ingeschreven in het Kadaster (voor rekening van de koper)
- Taxatie: eventueel benodigd voor de financiering van de woning
- Bouwkundige keuring: inplannen indien gewenst



Stap 4: Oplevering woning

- Allereerst vindt er een inspectie in de woning plaats
- Daarna gaat u naar de notaris om de leveringsakte (en eventueel hypotheekakte) te tekenen. Daarna worden deze aktes door de notaris ingeschreven in het Kadaster
- Sleuteloverdacht
- U bent eigenaar van de woning

VOORMA EN WALCH
sinds 1936
MAKELAARS IN HET GOOI

het team



Bel of stuur een email voor een afspraak
of kom langs bij een van onze vestigingen.

Bussum

Huizerweg 124
1402 AK Bussum
Tel: 035 - 760 75 55

Hilversum

's-Gravelandseweg 27
1211 BN Hilversum
Tel.: 035-539 90 88

Huizen

Ceintuurbaan 22
1271 BJ Huizen
Tel: 035 - 525 31 35

Laren

Brink 34
1251 KW Laren
Tel: 035 - 539 90 80

Blaricum

Torenlaan 12d
1261 GD Blaricum
Tel: 035 - 531 53 00

Ibiza (ES)

Landgoed Can Blaiet, San Rafael
22090 Ibiza
Tel.: 06-53313602